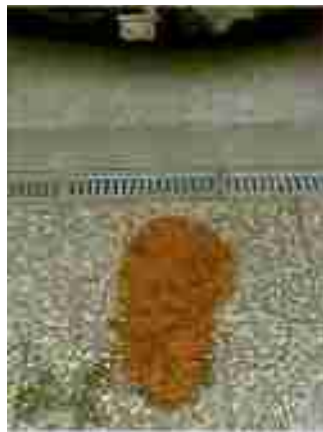
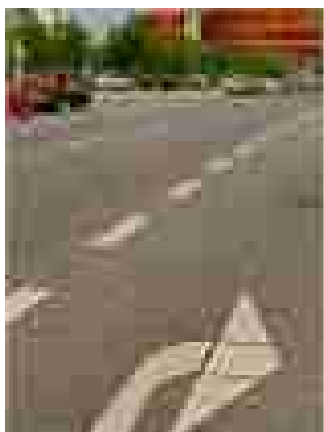


## BuumSorb® Typ II R

Universalbindemittel zur Aufnahme von umweltgefährdender Stoffe



- 100 % Naturprodukt - unschädlich für Mensch, Flora und Fauna.
- keine schmirgelnden oder chemische Bestandteile
- unbedenklich im Sinn des Arbeits- und Gesundheitsschutz
- bindet Öl und Kraftstoffe - **auf festem Untergrund und auf Wasser**
- absorbiert flüssige und pastöse Substanzen - Chemikalien, Farben, Lösungsmittel
- nur schwer entflammbar



- **Korngröße < 0,125 - > 4,0 mm**
- **Schüttgewicht 180 - 200 g/ l**
- **Verkaufseinheit - 10 kg Sack / ca. 50 l**  
absorbiert ca. 28 l / HEL (Testflüssigkeit - Heizöl extra leicht)
- **Liefergebinde - CP1- Palette mit 50 Sack**

- **Untersuchungsergebnisse über die Aufsaugwirkung von BuuMsorb® Typ II R**  
gemäß den Richtlinien der Bundesanstalt für Materialforschung (BAM) durch ein unabhängiges Prüfungsinstitut (Dr. Biernath-Wüpping GmbH-IGH)
- Die Umrechnungen der enthaltenen Versuchsergebnisse auf Volumen- und Massenangaben erfolgte durch die Bestimmung der Schüttdichte des Versuchsmaterials und Literaturangaben über die Dichte der aufzusaugenden Prüfflüssigkeiten.
- höher-viskose Flüssigkeit, bei der eine Volumenmessung unzweckmäßig war, wurde nur eine qualitative Beurteilung vorgenommen.

### 1. Aufsaugwirkung gegenüber wasserhaltigen Flüssigkeiten

Flüssigkeit	Stoffgruppe oder Hauptbestandteile	1 Liter BuuMsorb® absorbiert	1 Kilo BuuMsorb® absorbiert	Beschaffenheit nach 48 Stunden Lagerzeit	Farbe
Ammoniak-Konzentrat	Laugen	1,08 l	5,43 l	trocken, rieselfähig	dunkelbraun
Ammoniak-10% verdünnt	Laugen	1,09 l	5,45 l	trocken, rieselfähig	braun
Fixierbad	Salzlösungen	0,58 l	2,89 l	trocken, rieselfähig	hellbraun
Natronlauge-33%	Laugen	1,11 l	5,54 l	fest	dunkelbraun
Phosphorsäure-85%	anorganische Säuren	1,06 l	5,35 l	feucht, klebrig	dunkelbraun
Salzsäure-Konzentrat	anorganische Säuren	1,03 l	5,15 l	trocken, rieselfähig	braun
Salzsäure-10% verdünnt	anorganische Säuren	0,75 l	3,72 l	trocken, rieselfähig	braun
Schwefelsäure-Konzentrat	anorganische Säuren	1,52 l	7,60 l	feucht, klebrig, fest	schwarz
Schwefelsäure-10% verdünnt	anorganische Säuren	0,79 l	3,95 l	feucht	braun

### 2. Aufsaugwirkung gegenüber organischen Flüssigkeiten

Flüssigkeit	Stoffgruppe oder Hauptbestandteile	1 Liter BuuMsorb® absorbiert	1 Kilo BuuMsorb® absorbiert	Beschaffenheit nach 48 Stunden Lagerzeit	Farbe
Abbeizer	Chlorkohlenwasserstoffe/ Alkohole	*	*	trocken, fest	braun
Acetaldehyd	Aldehyde	1,06 l	5,33 l	trocken, rieselfähig	hellbraun
Aceton	Ketone	0,60 l	2,99 l	trocken, rieselfähig	hellbraun
Anilin	Amine	0,81 l	4,07 l	trocken, rieselfähig	hellbraun
Anstrichbitumen	Kohlenwasserstoff-Lösung	*	*	feucht, klebrig	schwarz
Anstrichfarbe-weiß	Bindemittel/ Pigmente/ Lösemittel	1,34 l	6,69 l	trocken, fest	weiß
Aqua-rot	pigmentierte Farbe	1,37 l	6,84 l	trocken, fest	rot
Benzoylchlorid	Säurechloride	0,74 l	3,71 l	trocken, rieselfähig	hellbraun
Butylenglykol	Polyalkohole	1,08 l	5,40 l	feucht, klebrig	rotbraun

Dibutylamin	Amine	0,64 l	3,20 l	trocken, rieselfähig	hellbraun
Chloroform	Chlorkohlenwasserstoffe	0,73 l	3,65 l	trocken, rieselfähig	hellbraun
Dieselmotorkraftstoff	Kraftstoffe	0,60 l	3,00 l	feucht, klebrig	rotbraun
Diethylether	Ether	0,65 l	3,24 l	trocken, rieselfähig	hellbraun
Essigsäure-Konzentrat	organische Säuren	0,74 l	3,70 l	trocken, rieselfähig	hellbraun
Ethylalkohol	Alkohole	0,67 l	3,36 l	trocken, rieselfähig	hellbraun
Flugturbinenkraftstoff	Kraftstoffe	0,50 l	2,53 l	trocken, rieselfähig	hellbraun
Fotoentwickler	organische Salzlösungen	0,99 l	4,93 l	trocken, rieselfähig	dunkelbraun
Glykol	Polyalkohole	1,03 l	5,17 l	feucht, klebrig	rotbraun
<b>Heizöl EL</b>	<b>Brennstoffe-flüssig</b>	<b>0,56 l</b>	<b>2,80 l</b>	<b>feucht, klebrig</b>	<b>rotbraun</b>
Heizöl S	Brennstoffe-flüssig	*	*	feucht, klebrig	schwarz
Heptan	Kohlenwasserstoffe	0,50 l	2,52 l	trocken, rieselfähig	hellbraun
Lack-farblos	Bindemittel/ Lösungsmittel	*	*	trocken, fest	rotbraun
Motorenschmieröl	Schmierstoffe	0,79 l	3,93 l	feucht, klebrig	rotbraun
Ottomotorkraftstoff	Kraftstoffe	0,45 l	2,23 l	trocken, rieselfähig	braun
Pyridin	organische Basen	1,03 l	5,14 l	trocken, rieselfähig	braun
Rohöl	Kohlenwasserstoffe/ Verbindungen	0,70 l	3,50 l	feucht, klebrig	schwarz
Styrol	aromatische Kohlenwasserstoffe	0,65 l	3,22 l	trocken, rieselfähig	hellbraun
Teeröl	Kohlenwasserstoffe/ Verbindungen	*	*	feucht, beweglich	schwarz
Tetrachlorkohlenstoff	chlorierte Kohlenwasserstoffe	1,69 l	8,44 l	trocken, rieselfähig	hellbraun
Toluol	aromatische Kohlenwasserstoffe	0,71 l	3,54 l	trocken, rieselfähig	hellbraun
Weichmacher	Ester	0,40 l	2,01 l	feucht, beweglich	rotbraun

Für die Erstellung eines amtlichen Prüfzeugnis dient **Heizöl EL (extra leicht) als Testflüssigkeit.**